



**Guía de accesibilidad e inclusión**  
Schibsted Spain

La visión de Schibsted es ser **el marketplace que mejora la vida de las personas.**

Para que esta visión pueda ser posible, **es necesario permitir el acceso y el uso de los marketplaces a todas las personas** independientemente de su contexto o situación.

**La aplicación de buenas prácticas** de accesibilidad e inclusión en nuestro trabajo de diario **permitirán lograrlo de forma efectiva.**





# Propósito

---

Las buenas prácticas de accesibilidad e inclusión benefician a todas las personas. Si facilitamos la navegación mediante teclado garantizamos el acceso no sólo a personas con discapacidad motora permanente sino también a personas con un brazo enyesado.

Vivimos en un mundo adaptado: disponemos de escaleras, ascensores, cuestas y otros elementos que nos permiten el acceso y la movilidad. Sólo necesitamos asegurar que ese acceso esté garantizado a todas las personas.



## Sobre esta versión

---

La versión actual de esta guía no pretende ser exhaustiva ni cubrir todos los casos de uso. El objetivo es servir como primera versión proponiendo aquellas prácticas que son más fáciles de implementar y, que al mismo tiempo, puedan tener el mayor impacto en nuestros usuarios. Las recomendaciones recogidas están basadas en guías internacionalmente reconocidas como **WCAG 2.0** o la **sección 508** (Standards for Electronic and Information Technology).



# 1. Todos los elementos interactivos deben recoger el foco

Es necesario facilitar la interacción mediante teclado. Para ello es necesario asegurar que todos los controles recogen el foco, responden a la interacción realizada y que el foco no se queda atrapado.

Seguir esta recomendación beneficiará a los usuarios que accedan mediante teclado o pulsadores.



## 2. El orden del foco debe seguir el orden visual

---

El orden del foco, que tienen todos los elementos interactivos, debe seguir siempre que sea posible, el mismo orden que en la presentación visual.

Si una persona prefiere utilizar el teclado para interactuar con un sitio web debe disponer de una interacción coherente con lo que ve en pantalla.

### 3. El foco debe ser visible

Cuando un elemento recibe el foco es necesario resaltar esta diferencia utilizando, a ser posible, una visualización estándar como un borde azul para que sea fácilmente identificable.

Un usuario de teclado necesita ver rápidamente dónde está el foco para poder interactuar con la página.



**H1**

**H2**

\_\_\_\_\_

\_\_\_\_\_

**H3**

\_\_\_\_\_

\_\_\_\_\_

\_\_\_\_\_

\_\_\_\_\_

**H3**

\_\_\_\_\_

## 4. La estructura de encabezados debe ser coherente

\_\_\_\_\_

Todas las páginas deben contener un H1 o título principal. La estructura debe ser lógica y no deben saltarse niveles pasando de un H1 a un H3 directamente.

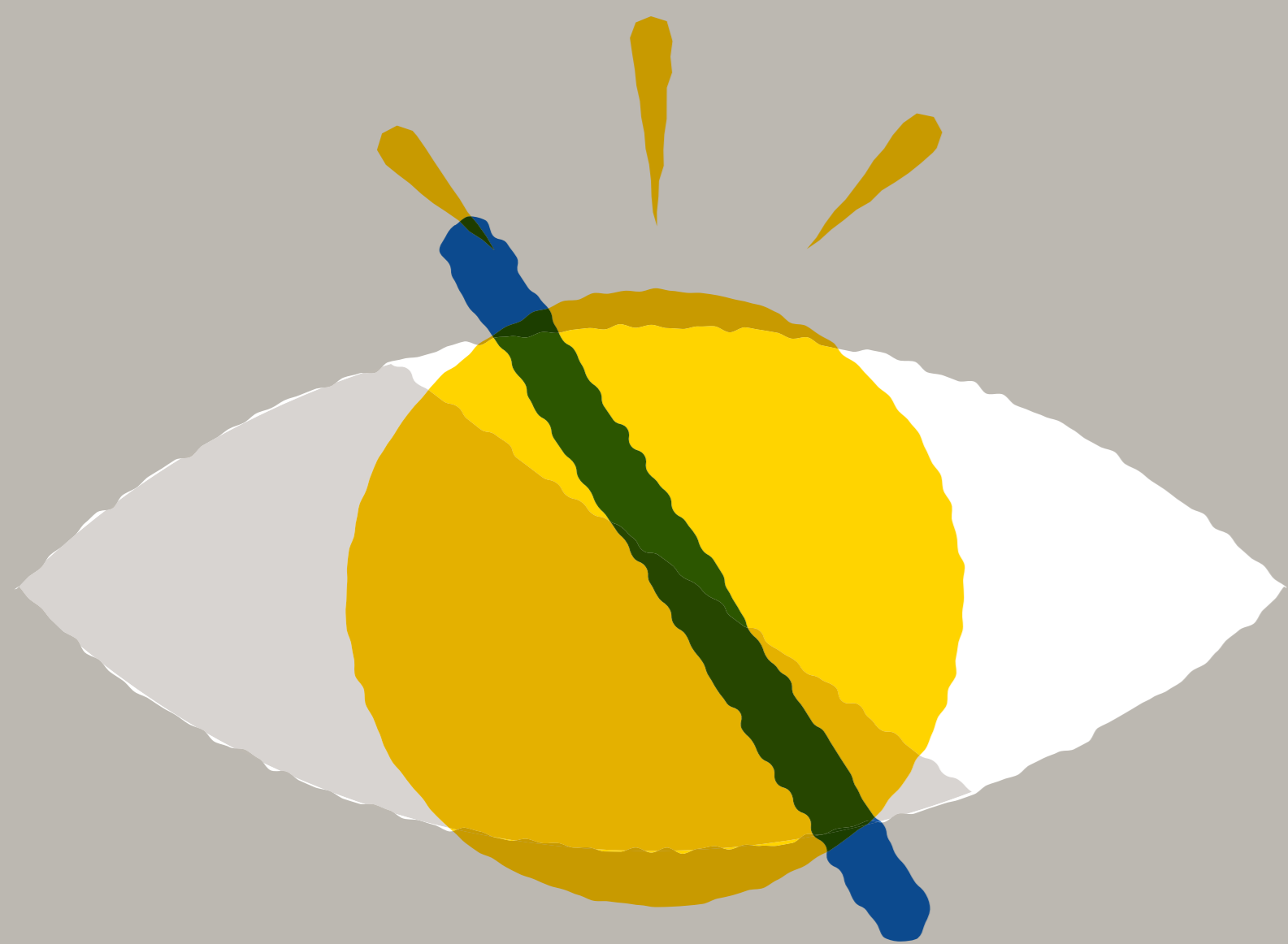
Una de las formas más habituales de navegación de los usuarios que utilizan lector de pantalla es navegar por los encabezados, por lo que es necesario que el funcionamiento de éstos sea



## 5. La presentación debe estar separada del contenido

El contenido, los estilos y los scripts deben estar bien formados para evitar errores y deben estén separados. Si algo falla en cargar, el contenido seguirá siendo accesible.

Los usuarios con deficiencias visuales como sensibilidad en la retina podrán de esta forma aplicar sus propias guías de estilo adaptadas.



## 6. La información no debe apoyarse sólo en un sentido

---

Un color o un icono por sí mismos no son una señal suficiente para comunicar información, siempre será necesario añadir otro tipo de señal, como por ejemplo texto.

Los usuarios con daltonismo o aquellos con discapacidad visual no podrán interpretar la información correctamente si sólo nos apoyamos en un color para comunicarla.



## 7. Los elementos interactivos deben estar correctamente etiquetados

---

Un botón además de indicar que es un botón, debe indicar la función que va a ejecutar. Una imagen, siempre que no sea decorativa, debe detallar su contenido.

Una persona que utiliza un lector de pantalla no podrá interactuar con la web o aplicación sin la ayuda de estos indicadores.



## 8. El lenguaje utilizado debe ser común

---

La jerga, los tecnicismos o los acrónimos pueden presentar una barrera para la comprensión. Es preferible utilizar el lenguaje común, redactar las oraciones en forma activa y compuestas de sujeto y predicado.

Los usuarios no expertos o las personas con discapacidad cognitiva se verán beneficiados del uso de un lenguaje común.

## 9. Los elementos interactivos deben estar diferenciados

Para que la interacción sea intuitiva es necesario reducir el esfuerzo para detectar los elementos interactivos. La presentación de los mismos no debe basarse sólo en color y mostrarse sólo en estado hover.

Una persona con discapacidad cognitiva tendrá menos dificultades en la interacción si los enlaces y acciones están diferenciados.



## 10. El área clicable debe ser suficiente

Se recomienda un área mínima clicable de 40 x 40 píxeles para asegurar que la interacción sea cómoda en cualquier dispositivo.

Los usuarios en movimiento o aquellos con discapacidad motora se verán beneficiados de una mayor facilidad para alcanzar un elemento interactivo.



## 11. Diferentes contenidos deben cargarse en diferentes páginas

---

Los usuarios confían en que al pulsar el botón "atrás" volverán a la pantalla que han visto previamente. Para ello cada pantalla debe tener su propia url.

Seguir esta recomendación beneficiará a todos los usuarios dado que les permitirá ubicarse dentro de la web o aplicación y facilitará que se sientan en control de la navegación.

*Your Name*

**SCH |**

*Your e-mail*

*Your telephone Nu*

## 12. Los controles deben tener enunciado

---

Los campos de input, checkboxes, radio buttons y el resto de controles deben ir acompañados de una etiqueta que indique su significado.

Tanto los usuarios con visión correcta como los usuarios con discapacidad visual que accedan al contenido apoyándose en un lector de pantalla se verán beneficiados del correcto etiquetado de controles.



*Your Name*

**SCHIBSTED**

*Your e-mail*

**aa@sch!**

*Your telephone Nu*

## 13. Los errores deben prevenirse

---

Si se produce un error es necesario indicar al usuario cuál es el origen del error y cómo solucionarlo. Se recomienda mostrar la información de ayuda antes del campo con el objetivo de que el lector de pantalla lea esta información antes de leer el campo.

Los usuarios que utilicen lector de pantalla podrán entender cómo resolver el problema que se ha presentado y a qué campo hace referencia el mensaje de error.



## 14. El contenido debe poder aumentar de tamaño

---

Es importante facilitar que el usuario pueda hacer zoom ya sea mediante un gesto en las aplicaciones o incrementar el tamaño del contenido en el navegador. La estructura no debe romperse ni los elementos cambiar su proporción.

Los usuarios con problemas de visión se verán beneficiados de poder aumentar el tamaño de los contenidos.

## 15. El contenido debe tener suficiente contraste respecto al fondo

Para que la información pueda ser leída con facilidad es importante respetar el contraste. Se recomienda seguir las guías WCAG AA que indican el nivel de contraste suficiente.

Seguir esta recomendación permitirá que los usuarios con deficiencias visuales puedan consumir la información.

# WHEN USERS SELECT AND HIGHLIGHT TEXT

## 16. El texto debe mantenerse en formato de texto

---

Tanto en pantalla como al imprimir, el contenido ofrecido no debe aparecer incrustado sino que debe permanecer como texto.

Esto facilitará que los usuarios puedan seleccionar el contenido y también que los lectores de pantalla puedan interpretar el texto.

## 17. Los contenidos en audio o video deben facilitarse también en texto

---

El contenido difundido en formato de audio o vídeo debe estar acompañado de una transcripción de texto completa o resumida.

Esta transcripción facilitará el acceso a la información tanto a los usuarios con discapacidad auditiva o visual, como a los usuarios que prefieran consumir la información en forma escrita.



## 18. El contenido debe declarar el idioma

Es importante indicar el idioma de los contenidos, tanto si se refiere a la página completa como si se refiere a una frase o texto.

Esta indicación permitirá que los lectores de pantalla puedan identificar correctamente el idioma del texto y usar así las reglas de pronunciación adecuadas para cada idioma.

Si quieres saber más sobre esta iniciativa contacta con



**Paula Mariani**

[paula.mariani@scmspain.com](mailto:paula.mariani@scmspain.com)



**María P. Arrilucea**

[maria.perez@infojobs.net](mailto:maria.perez@infojobs.net)



**SCHIBSTED**  
SPAIN